



SLICE

LED Wand-/ Deckenleuchte

Die Wand-/ Deckenleuchte Slice ist im Innen-, sowie im Außenbereich unter Dach verwendbar. Sie eignet sich besonders gut für Gänge, Stiegenhäuser und Vorräume. Die quadratische Form des Gehäuses verleiht der Leuchte ein dezentes Aussehen.

Durch ihren seitlichen Lichtaustritt hat sie eine sehr dekorative Wirkung auf ihre Montageumgebung.



Hohe Lichtausbeute
Einsatz der neuesten LED-Technologie



Schönes, natürliches Licht ohne Flimmern
Erhältlich von warmweiß (3000 Kelvin) bis kaltweiß (6000 Kelvin)



Dekorative Wirkung
durch seitlichen Lichtaustritt



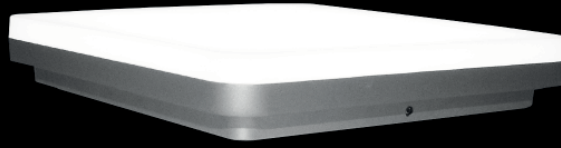
40.000 Stunden
Lebensdauer



Sofort volle Leuchtkraft



Hohe Lichtausbeute



Bezeichnung:	Systemleistung:	Lichtstrom:	Größe (L x B x H):
Slice-Q3-15W	15 W	1050 lm	210 x 210 x 50 mm
Slice-Q2-18W	18 W	1200 lm	260 x 260 x 43 mm
Slice-Q1-29W	29 W	2150 lm	260 x 260 x 43 mm



Technische Spezifikationen:

Abstrahlwinkel: 180°
Farbtemperatur: 4000 Kelvin (Weitere Farbtemperaturen auf Anfrage)
Farbwiedergabewert (CRI): Ra > 80
Leistungsfaktor: > 0,9
Schutzart: IP20
Brenndauer: 40.000 Stunden
LED Type: EPI-Star
Gehäuse: Aluminium Druckguss
Herstellergarantie: 3 Jahre
Zertifizierungen: CE, RoHs
Optional: IP44

